



fairytale Valley Town WANG XIAN GU
6 DAYS 5 NIGHTS ภูเขาเทวดาวังเซียนกู่ • เซรามิกชาบู • อุทยาน • ฉางซา

เริ่มต้นเพียง **29,999** FREE VISA

ตลาดชาบู / ถนนคนเดินฉางซา / เซรามิกชาบูที่สวยที่สุดในโลก
ถนนเซรามิกสีม่วงชื่อดัง / อุโมงค์ / พิพิธภัณฑ์โบราณคดี
หมู่บ้านชาบูเซียนกู่ / ตลาดชาบู / กระดาษห่อซองชา
ห้องสมุด POP MART / SNACK BUSY STATION / ซุปปิ้งย่างเกาหลี

เส้นทางเดือน : มีนาคม - เมษายน 2568

วันที่	กำหนดการ	เข้า	เที่ยง	เย็น	โรงแรม
1	กรุงเทพฯ (สนามบินดอนเมือง) – ฉางซา (SL934 : 09.40-13.35) – เมืองผิงเซียง	X	X	🕒	WUSHAN WANDA JINHUA HOTEL หรือเทียบเท่า 4 ⭐️⭐️⭐️⭐️
2	เขาอู่ก่งซาน (รวมกระเช้าขึ้น-ลง) – เมืองหนานซาง – ถนนคนเดินว่่านโช่วกวง	🕒	🕒	🕒	NANCHANG EVERGRANDE HOTEL หรือเทียบเท่า 5 ⭐️⭐️⭐️⭐️⭐️
3	เมืองหนานซาง – จิ่งเต๋อเจิ้น – เซรามิกชาบูใหญ่ที่สุดในโลก (ถ่ายรูปภายนอก) – ถนนเซรามิกเตี่ยวซู่ฉือฉาง – อุ้หยวน – อุ้ฉวีโจว (รวมล่องเรือ+ ชมแสงสียามค่ำคืน)	🕒	🕒	🕒	WUNIUZHOU WANJIAN HOTEL หรือเทียบเท่า 4 ⭐️⭐️⭐️⭐️
4	อุ้หยวน – หมู่บ้านโบราณหวงหลิ่ง (รวมกระเช้า) แกมฟริกาแพท่านละ 1 แก้ว – สะพานกระจก – ซ่างเหรา – หุบเขาเทวดาวังเซียนกู่	🕒	🕒	🕒	SHANGRAO XINBANG INTERNATIONAL HOTEL หรือเทียบเท่า 5 ⭐️⭐️⭐️⭐️⭐️
5	ซ่างเหรา – เขาหลิงซาน (รวมกระเช้าไปกลับ) – กระจกแห่งท้องฟ้า – นั่งรถไฟความเร็วสูง – ฉางซา – ห้องสมุดมีซู (POP MART) – อีสระซ้อปิ้งร้านขนมยักษ์ SNACK BUSY STATION	🕒	🕒	🕒	HOWARD JOHNSON HOTEL AIRPORT CHANGSHA หรือเทียบเท่า 4 ⭐️⭐️⭐️⭐️
6	อีสระซ้อปิ้งเข้าท์เล็ด – ฉางซา – กรุงเทพฯ (สนามบินดอนเมือง) (SL935 : 14.35-16.30)	🕒	🕒	X	

กรุณาเตรียมค่าทิปหัวหน้าทัวร์,ไกด์และคนขับรถ จำนวน 1,500 บาท ตลอดการเดินทาง

Wang Xian Ju HIGHLIGHT



เขาอู่กงซาน



หมู่บ้านโบราณหวงหลิ่ง



หุบเขาเทวดาวังเซียนกู่



อู๋นวิโจว



ถนนคนเดินว่านโซ่วกง



SNACK BUSY STATION

เที่ยวครบ..จบทุกไฮไลท์ !!

- ทะเลเมฆอันน่าอัศจรรย์ สวยงามเหมือนอยู่ในแดนสวรรค์ **เขาอู่กงซาน**
- สัมผัสบรรยากาศแบบย้อนยุค **ถนนคนเดินว่านโซ่วกง**
- เซรามิกพันปี...เครื่องบรรณาการฮ่องเต้ "จิ้งเต๋อเจิน"
- **ล่องเรือ ชมแสงสียามค่ำที่อู๋นวิโจว** แลนด์มาร์กแห่งใหม่การแสดงแสงสีไฟสุดอลังการ
- ชมวิวระดับ 4A **หมู่บ้านโบราณหวงหลิ่ง + แคมป์ริ์ กาแฟหวงหลิ่งท่านละ 1 แก้ว!!**
- ต่ำซ่าสุดฮอต **หุบเขาเทวดาวังเซียนกู่** บรรยากาศประทับใจกับวิวระดับ 4 A
- **เขาหลิงซาน** + ถ่ายรูปคู่กระจกแห่งท้องฟ้า ทัศนียภาพทางธรรมชาติที่ไม่เหมือนใคร
- **หอสมุดมีซู** แหล่งตีไซม์กันสมัยจากตีไซเนอร์ชื่อดังของจีน จุดต่ำซ่าสุดอินเทรนด์
- ซุปปิ้งขนมร้านดังอินเทรนด์ **SNACK BUSY STATION**
- **ลิ้มรสเมนูพิเศษ...สุกี้ยี่หม่าล่า**



โปรแกรมการเดินทาง

วันแรก กรุงเทพฯ (สนามบินดอนเมือง) – จางซา (SL934 : 09.40-13.35) – เมืองฉิงเซียง

06.30 น. 🧑‍🎓 พร้อมกันที่ ท่าอากาศยานดอนเมือง ณ อาคารผู้โดยสารขาออก (ระหว่างประเทศ) อาคาร 1 ชั้น 3 สายการบิน THAI LION AIR (SL) โดยมีเจ้าหน้าที่จากทางบริษัทฯ คอยต้อนรับ และอำนวยความสะดวกแต่ท่านก่อนออกเดินทาง

09.40 น. เห็นฟ้าสู่ จางซา โดยสายการบิน THAI LION AIR เที่ยวบินที่ SL934 ➔ (ไม่มีบริการอาหารบนเครื่อง)



โปรดทราบ: เที่ยวบินนี้เป็นเที่ยวบินเช่าเหมาลำ มีข้อจำกัดดังนี้

- การจัดที่นั่งเป็นแบบสุ่มเลือก (Random) ตามกฎของสายการบิน ที่นั่งอาจจะไม่ได้นั่งติดกันและไม่สามารถเลือกหรือซื้อที่นั่งบนเครื่องบินได้
- บนเครื่องไม่มีบริการอาหารร้อน หากท่านสนใจสามารถเลือกซื้อ Snacks / เครื่องดื่ม ตามเมนูข้างต้น โดยชำระบนเครื่องได้เลย (ทางบริษัทไม่สามารถจองล่วงหน้าได้)

13.35 น. เดินทางถึง สนามบินเมืองจางซา ตั้งอยู่ทางตอนใต้ของแม่น้ำเซียง ทิศเหนือติดทะเลสาบตงตง ตะวันออกติดภูเขาฉว่เซียว ตะวันตกติดภูเขาอูหลิง ทิศใต้ติดภูเขาเอ็งชาน มีพื้นที่ประมาณ 12,500 ตร.กม.แบ่งเขตการปกครองออกเป็น 5 เขต และ 4 อำเภอ จากนั้นนำท่านผ่านพิธีการตรวจคนเข้าเมือง

(บริการแสมเบอร์เกอร์+น้ำ ท่านละ 1 ชุด)

และนำท่านเดินทางสู่ เมืองฉิงเซียง (ใช้เวลาเดินทางประมาณ 2 ชั่วโมง) ตั้งอยู่ในมณฑลเจียงซีของจีน มีพื้นที่ทั้งหมด 3,823.99 ตารางกิโลเมตร แบ่งการปกครองออกเป็น 3 อำเภอ 2 เขต ประกอบด้วย อำเภอหลูซี, ช่างลี่, เหลียนฮวา และ เขตฉานหยวน กับเซียงตง ฉิงเซียง เป็นหนึ่งในฐานอุตสาหกรรมหนักที่เก่าแก่ที่สุดในจีน และเป็นเมืองที่มีประวัติศาสตร์การปฏิวัติอันรุ่งโรจน์

ค่ำ 🎯 รับประทานอาหารค่ำที่ภัตตาคาร **ลิ้มรสอาหารพิเศษ...สุกี่หม่าล่า**
 📍 พักที่ WUSHAN WANDA JINHUA HOTEL หรือเทียบเท่า 4 ⭐️⭐️⭐️⭐️

เช้า

101 รับประทานอาหารเช้า ณ ห้องอาหารโรงแรม

นำท่านเดินทางสู่ **เขาคู่กงซาน (รวมกระเช้าขึ้น-ลง)** ตั้งอยู่ในมณฑลเจียงซี เป็นส่วนหนึ่งของเทือกเขา หลัวเซียวซาน ลักษณะภูเขาเป็นแนวตะวันออกเฉียงเหนือ-ตะวันตกเฉียงใต้ โดยเริ่มตั้งแต่ อำเภออันฝู เมืองจีอัน, เขตหยวนโจว เมืองอู่ซัน และ อำเภอลูซี้ กับ อำเภอเหลียนฮว่า เมืองผิงเซียง ครอบคลุมระยะทางกว่า 120 กิโลเมตร และมีพื้นที่รวมเกือบ 1,000 ตารางกิโลเมตร ยอดเขาหลักของคู่กงซานคือ ยอดไปเฮ่อเฟิง หรือที่เรียกว่า จินดิ่ง (Jinding - ยอดทองคำ) ซึ่งมีความสูงถึง 1,918.3 เมตร บริเวณรอบยอดจินดิ่งได้ถูกจัดตั้งเป็น อุทยานธรณีแห่งชาติคู่กงซาน ครอบคลุมพื้นที่ประมาณ 378.3 ตารางกิโลเมตร เขาคู่กงซานได้รับการจัดให้เป็น แหล่งท่องเที่ยวทางธรรมชาติที่สำคัญระดับชาติ ของประเทศจีนเป็นแหล่งท่องเที่ยวระดับ 5A และยังเป็นภูเขาศักดิ์สิทธิ์ในศาสนา ลัทธิเต๋า อีกด้วย ทำให้เขาคู่กงซานไม่เพียงเป็นสถานที่ท่องเที่ยวทางธรรมชาติที่งดงาม แต่ยังเป็นศูนย์รวมความเชื่อและประวัติศาสตร์ที่สำคัญของมณฑลเจียงซี นักท่องเที่ยวมักเดินทางมาเยือนเพื่อสัมผัสกับความสงบของธรรมชาติและบรรยากาศทะเลเมฆสวยงามเหมือนแดนสวรรค์





- เที่ยง** **๑๐) รับประทานอาหารกลางวันที่ภัตตาคาร**
- บ่าย** นำท่านเดินทางสู่ **เมืองหนานซาง (ใช้เวลาเดินทางประมาณ 4 ชั่วโมง)** เป็นนครหลวงของมณฑลเจียงซี เป็นเมืองสำคัญในสามเหลี่ยมปากแม่น้ำแยงซีเกียง เมืองมีพื้นที่ครอบคลุมทั้งหมด 7,402 ตารางกิโลเมตร แบ่งการปกครองออกเป็น 6 เขต 3 อำเภอ มีจำนวนประชากรอาศัยถาวรมากถึง 5,600,006 คน
- ค่ำ** **๑๑) รับประทานอาหารค่ำที่ภัตตาคาร**
- หลังอาหารค่ำนำท่านเดินทางสู่ **ถนนคนเดินว่านโซ่วกง** ถนนสายนี้มีอาคารที่สร้างขึ้นในสไตล์จีนโบราณ ซึ่งบางส่วนมีอายุหลายร้อยปีและมีการออกแบบและสถาปัตยกรรมสะท้อนถึงวัฒนธรรมจีนดั้งเดิม สัมผัสบรรยากาศย่านเก่าแก่ ถนนเต็มไปด้วยร้านค้าดั้งเดิม เช่น ร้านขายของที่ระลึก งานหัตถกรรม และอาหารพื้นเมืองให้ท่านเดินเล่นถ่ายรูปและชมวิวเมืองเก่าว่านโซ่วกง สัมผัสบรรยากาศแบบย้อนยุค





📍 พักที่ NANCHANG EVERGRANDE HOTEL หรือเทียบเท่า 5 ⭐️⭐️⭐️⭐️⭐️

วันที่สาม เมืองหนานชาง – จิ่งเต๋อเจิ้น – เซรามิกซามใหญ่ที่สุดในโลก (ถ่ายรูปรูปร่างนอก) – ถนนเซรามิก
เดี่ยวชู่ฉือฉาง – อู่หยวน – อู่ฉีโจว (รวมล่องเรือ+ ชมแสงสียามค่ำคืน)

เช้า

📍 รับประทานอาหารเช้า ณ ห้องอาหารโรงแรม

นำท่านเดินทางสู่ เมืองจิ่งเต๋อเจิ้น (ใช้เวลาเดินทางประมาณ 2.30 ชั่วโมง) เมืองที่มีชื่อเสียงทางด้าน
วัฒนธรรมและประวัติศาสตร์ เป็นแหล่งผลิตเครื่องเคลือบดินเผาที่ได้รับการยกย่องและชื่นชมจากทั่วโลก
นำท่านถ่ายรูปกับ เซรามิกซามใหญ่ที่สุดในโลก (ถ่ายรูปรูปร่างนอก) จิ่งเต๋อเจิ้นเป็นเมืองประวัติศาสตร์และ
วัฒนธรรมที่มีประวัติศาสตร์เครื่องปั้นดินเผามากกว่า 2,000 ปี ประวัติศาสตร์เตาเผาอย่างเป็นทางการมากกว่า
1,000 ปี และประวัติศาสตร์เตาเผาหลงมากกว่า 600 ปี เป็นเมืองหลวงเครื่องลายครามระดับนานาชาติ



เที่ยง

📍 รับประทานอาหารกลางวันภัตตาคาร

บาย

นำท่านเดินทางสู่ **ถนนเซรามิกเดี่ยวชู่จื่อฉาง** ถนนแห่งการแกะสลักและเครื่องปั้น เป็นสถานที่สำคัญในด้านศิลปะและอุตสาหกรรมเซรามิกของจีน โดยเฉพาะในเมืองจีนที่มีชื่อเสียงด้านเซรามิก เช่น จิ่งเต๋อเจิ้น (Jingdezhen) ซึ่งเป็น “เมืองหลวงแห่งเครื่องลายคราม” ที่ใช้เทคนิคการแกะสลักและปั้นมือ ให้ท่านได้ชมงานศิลปะสำหรับการตกแต่ง ,เครื่องใช้ในชีวิตประจำวัน เช่น แจกัน จานชาม และรูปปั้นต่างๆ



นำท่านเดินทางสู่ **เมืองอู่หยวน (ใช้เวลาเดินทางประมาณ 2 ชั่วโมง)** “เมืองชนบทที่สวยงามที่สุด” มีหมู่บ้านโบราณกว่า 50 หมู่บ้าน ซึ่งชาวบ้านยังคงใช้ชีวิตอย่างเรียบง่าย ใช้ชีวิตสบายๆ ริมสายน้ำ ในพื้นที่สีเขียวที่โอบล้อมด้วยภูเขา ความห่างไกลเมือง และข้อจำกัดเรื่องการเดินทางเข้าถึงในสมัยก่อน ช่วยปกป้องให้อู่หยวนยังคงรักษาธรรมชาติและวิถีชีวิตแบบดั้งเดิมไว้ได้ และนำท่านเที่ยวชม **อู่ฉินวิจิตร** แลนด์มาร์กใหม่ของเมืองอู่หยวน มณฑลเจียงซี ให้ท่านให้อิสระถ่ายภาพ เก็บบรรยากาศตามอัธยาศัย

คำ

🎉 **ต้อนรับทานอาหารค่ำที่ภัตตาคาร**

นำท่าน **ชมแสงสียามค่ำคินอู่ฉินวิจิตร พร้อมล่องเรือ** ชมแลนด์มาร์กแห่งใหม่ที่มีการแสดงแสงสีไฟสุดอลังการ ถือเป็นแหล่งเช็คอินใหม่ที่ดึงดูดนักท่องเที่ยวได้มากที่สุดทีเดียว ลงทุนมากกว่า 1,500-2,000 ล้านบาท



*****หมายเหตุการแสดงโชว์ไฟ***การแสดงโชว์ไฟอาจมีการซ่อมบำรุงหรืองดแสดง เนื่องจากการซ่อมบำรุงหรือจากสภาพอากาศ ทางบริษัทฯ ขอสงวนสิทธิ์ให้ท่านเดินเที่ยวชม ถ่ายรูปภายในแหล่งท่องเที่ยว และทางบริษัทฯ ขอสงวนสิทธิ์ไม่คืนเงินใดๆทั้งสิ้น โดยยึดตาม ประกาศจากทางแหล่งท่องเที่ยวเป็นสำคัญโดยที่ไม่แจ้งให้ทราบล่วงหน้า*****

👉 พักที่ WUNIUIZHOU WANJIAN HOTEL หรือเทียบเท่า 4 🌟🌟🌟🌟

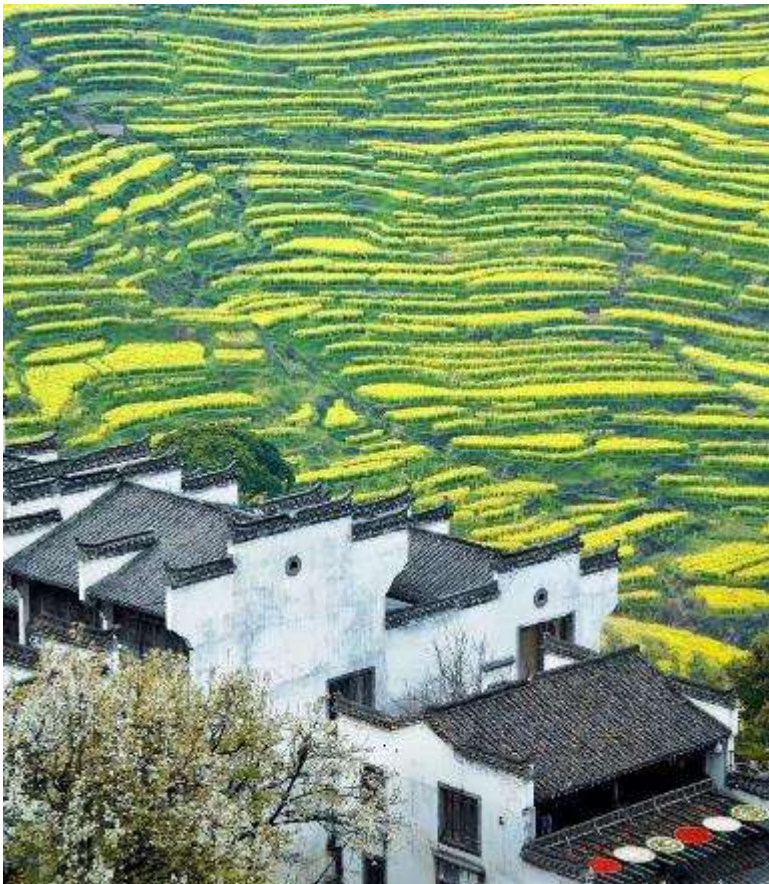
วันที่สี่

อุ้ยหยวน – หมู่บ้านโบราณหวงหลิ่ง (รวมกระเช้า) แคมป์ริกาแพ่ท่านละ 1 แก้ว – สะพานกระจก – ช่างเหรา – หุบเขาเทวดาวังเซียนกู่

เช้า

🌟 รับประทานอาหารเช้า ณ ห้องอาหารโรงแรม

นำท่านเดินทางสู่ หมู่บ้านโบราณหวงหลิ่ง (ใช้เวลาเดินทางประมาณ 2 ชั่วโมง) และนำท่านขึ้นกระเช้าสู่ หมู่บ้านหวงหลิ่ง แคมป์ริกาแพ่หวงหลิ่งท่านละ 1 แก้ว นับเป็นหมู่บ้านสวยที่สุด แห่งหนึ่งในเมืองอุ้ยหยวน มณฑลเจียงซี มีประวัติศาสตร์ยาวนานกว่า 580 ปี สืบปึก่อนชาวบ้านกว่า 180 ครอบครัว ได้ย้ายที่อยู่อาศัย ออกไปจนเหลือเพียงแค่ 68 ครอบครัว ทั้งหมู่บ้านให้ว่างเปล่าจนแทบไม่เหลืออะไร เหลือเพียงแต่ที่นาและพื้นที่ว่างเปล่าเท่านั้น หมู่บ้านหวงหลิ่งได้เข้าร่วมโครงการ “ร่วมกันขจัดความยากจน” ซึ่งทำให้ชาวบ้านมีส่วนร่วมในการพัฒนาการท่องเที่ยว และกลายเป็นผู้ได้รับประโยชน์จากการพัฒนาการท่องเที่ยว ปัจจุบันหมู่บ้านโบราณกลายเป็นจุดชมวิวระดับ 4A ที่รับนักท่องเที่ยวได้มากถึง 30,000 คนต่อวัน คนในหมู่บ้านทำธุรกิจของตัวเองและสร้างรายได้ต่อหัวเพิ่มขึ้นจาก 3,500 หยวนเป็น 35,000 หยวน ในปีค.ศ. 2017 จำนวนนักท่องเที่ยวในหมู่บ้านหวงหลิ่งเกินหนึ่งล้านคน ที่นี่ได้กลายเป็นสถานที่ท่องเที่ยวยอดนิยมสำหรับการท่องเที่ยวในชนบท และได้สร้าง “หวงหลิ่งโมเดล” ของการท่องเที่ยวในชนบทเพื่อขจัดความยากจน



(ในช่วงเดือนมีนาคมของทุกปีบริเวณหมู่บ้านหวงหลิ่งจะมีดอกมัสตาร์ดบานเต็มเนินเขา ให้ท่านได้ชมความสวยงามของดอกมัสตาร์ดตามอัธยาศัย)

(หมายเหตุ : หากสภาพอากาศไม่เอื้ออำนวยจนทำให้ดอกไม้ไม่ออกดอก หรือออกดอกน้อย ทางบริษัทฯ จะไม่มีการคืนเงิน หรือเปลี่ยนโปรแกรมใดๆ ทดแทนให้)

จากนั้นให้ท่านพิสูจน์ความกล้าที่ สะพานกระจก ตั้งอยู่บนหมู่บ้านหวงหลิ่งเป็นอีกไฮไลต์ที่ไม่ควรพลาด ท่านจะได้เดินชมบนสะพานกระจกที่มีความใส และสูง



เที่ยง
บ่าย

🕒 รับประทานอาหารกลางวันที่ภัตตาคาร

นำท่านเดินทางต่อสู่ เมืองซางเหรา (ใช้เวลาเดินทางประมาณ 3 ชั่วโมง) นำท่านเที่ยวชม หุบเขาเวดดา วังเซียนกู่ (ท่านจะได้ชมบรรยากาศตอนกลางวัน) มีที่ตั้งทางภูมิศาสตร์ที่เป็นเอกลักษณ์ ตั้งอยู่ในเมืองซางเหรา มณฑลเจียงซี ซึ่งเป็นจุดผสมผสานขนบธรรมเนียมพื้นบ้านของชาวก้าน (ชาวก้านเป็นกลุ่มชนดั้งเดิมที่อาศัยอยู่ในบริเวณนี้) สถานที่ท่องเที่ยวแห่งนี้ เคยเป็นสถานที่ท่องเที่ยวระดับท้องถิ่น และปัจจุบันได้ปรับสถานะเป็นสถานที่ท่องเที่ยว 4A ในระดับมณฑลของมณฑลเจียงซี เป็นจุดชมวิวที่มีภูเขา น้ำตก หุบเขา หมู่บ้าน วัด ป่าไม้ และทุ่งนาเป็นฐานทรัพยากรทางธรรมชาติและอิงตามวัฒนธรรมท้องถิ่นที่ค่อยๆ ห่างหายไปมาปรับให้เข้ากับแหล่งท่องเที่ยว ซึ่งภูมิทัศน์ธรรมชาติและวัฒนธรรมทางประวัติศาสตร์เป็นส่วนเสริมซึ่งกันและกันได้เป็นอย่างดี เดิมทีสถานที่ท่องเที่ยวแห่งนี้แทบจะไม่มีใครรู้จักเลย ยกเว้นคนในท้องถิ่นเท่านั้น จนกระทั่งในปี 2011 ได้มีการลงทุนของบริษัทการท่องเที่ยวแห่งหนึ่งในการพัฒนาจุดท่องเที่ยวแห่งนี้ให้มีความเป็นสากลยิ่งขึ้น และมีสิ่งอำนวยความสะดวกอย่างครบครัน เช่น การสร้างที่พักแบบโฮมสเตย์ ทั้งในหมู่บ้านและแบบห้อยแขวนอยู่ติดอยู่กับเชิงผา ซึ่งเป็นการเลียนแบบอาคารเดิมของเหล่านักพรตในอดีตที่สร้างที่พักอาศัยห้อยแขวนอยู่บนหน้าผาในบริเวณนี้ ซึ่งเป็นอีกหนึ่งการก่อสร้างที่โดดเด่นของแหล่งท่องเที่ยวนี้



ค่ำ

📍 รับประทานอาหารค่ำที่ภัตตาคาร

นำท่านเดินทางกลับสู่ เมืองซ่างเหรา (ใช้เวลาประมาณ 1 ชั่วโมง) จากนั้นนำท่านเข้าสู่ที่พัก
📍 พักที่ SHANGRAO XINBANG INTERNATIONAL HOTEL หรือเทียบเท่า 5 🌟🌟🌟🌟🌟

วันที่ห้า

ซ่างเหรา – เขาหลิงซาน (รวมกระเช้าไปกลับ) – กระจกแห่งท้องฟ้า – นั่งรถไฟความเร็วสูง –
ฉางซา – ห้องสมุดมีซู (POP MART) – อีสระช้อปปิ้งร้านขนมยักษ์ SNACK BUSY STATION

เช้า

📍 รับประทานอาหารเช้า ณ ห้องอาหารโรงแรม

นำท่านเดินทางสู่ ภูเขาหลิงซาน (ใช้เวลาเดินทางประมาณ 1 ชั่วโมง) จากนั้นนำท่านขึ้นกระเช้าสู่ภูเขา
หลิงซาน (ใช้เวลา 15 นาที) หรือ เรียกกันว่า ภูเขาหงซานน้อย ตั้งอยู่ทางตอนเหนือของเมืองซ่างเหรา มณฑล
เจียงซี มีทัศนียภาพทางธรรมชาติที่ไม่เหมือนใคร มียอดเขาหลายยอด ยอดเขาที่ทับซ้อนกัน และยอดเขาที่
แข่งชันกันเพื่อความสวยงาม มีจุดชมวิวทางธรรมชาติหลายแห่งในพื้นที่ที่สวยงาม
อีกไฮไลต์ที่ไม่ควรพลาดคือ กระจกแห่งท้องฟ้า ให้ท่านได้ถ่ายรูปคู่กับลานกระจกที่ใหญ่ ฉากหลังจะเป็น
ท้องฟ้า ภาพที่ออกมาจะสะท้อนเงาออกมาอย่างสวยงาม



เที่ยง บ่าย ๑๐ | รับประทานอาหารกลางวันที่ภัตตาคาร นำท่านเดินทางสู่ สถานีรถไฟช่วงเหรา เพื่อโดยสาร รถไฟความเร็วสูง มุ่งหน้าสู่ เมืองฉางซา (ใช้เวลาเดินทางประมาณ 2 ชั่วโมง)

หมายเหตุ: เพื่อความสะดวกในการเดินทางของท่าน ทางบริษัทจะนำกระเป๋าเดินทางของท่านขึ้นรถบัส โดยท่านถือเฉพาะสิ่งของสำคัญ และจำเป็นขึ้นรถไฟความเร็วสูงเท่านั้น รถบัสจะนำกระเป๋าเดินทางของท่านไปจัดเตรียมไว้ที่โรงแรม

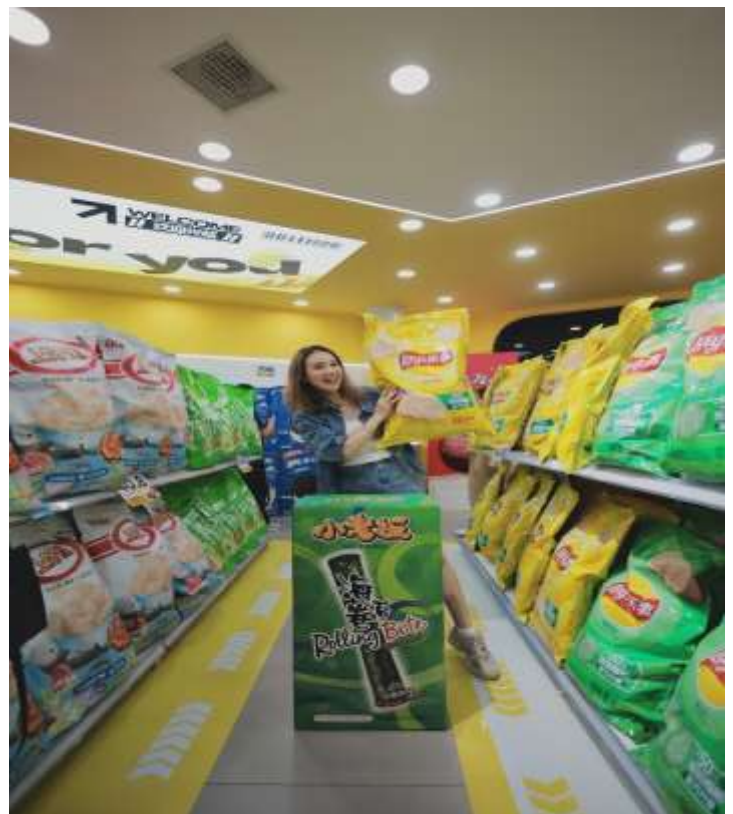


นำท่านเดินทางสู่ **ห้องสมุดมีซู** แหล่งรวมความทันสมัย อาคารการออกแบบมีความดีไซน์เก๋ไก๋ เป็นจุดดำขำสุดไวรัลในจีน ที่วัยรุ่นหนุ่มสาวมาเดินและถ่ายรูปเช็คอินกันจนเป็นไวรัล ที่นี้รวบรวมร้านอาหาร และร้านค้าชั้นนำมาไว้มากมาย รวมถึงร้าน ART TOY ยอดฮิต POP MART ให้ท่านได้เลือกสรรช้อปปิ้งตามอัธยาศัย



คำ **🎯 รับประทานอาหารค่ำที่ภัตตาคาร**

หลังอาหารนำท่านอิสระช้อปปิ้งร้าน **ขนมยักษ์ SNACK BUSY STATION** ร้านขนมยักษ์สุดไวรัลของชาวจีน เป็นร้านที่รวบรวมขนมแบรนด์ยอดฮิตที่นิยม ให้ท่านสามารถเลือกสินค้าและของฝากต่างๆ ได้ตามอัธยาศัย และไฮไลท์ ที่ไม่ควรพลาด ท่านสามารถถ่ายรูปกับขนมกล่องยักษ์จุดเด่นของร้านที่ใครๆต่างมาเช็คอิน ถ่ายรูบบ้างๆให้ท่านเลือกมูมถ่ายได้ตามอัธยาศัย



📍 พักที่ HOWARD JOHNSON HOTEL AIRPORT CHANGSHA หรือเทียบเท่า 4 🌟🌟🌟🌟

วันที่หก อิศระซ้อปปีงเอ๊าท์เล็ต – ฉางซา – กรุงเทพฯ (สนามบินดอนเมือง) (SL935 : 14.35-16.30)

- เช้า 1☉ รับประทานอาหารเช้า ณ ห้องอาหารโรงแรม
นำท่านอิศระ ซ้อปปีงเอ๊าท์เล็ตฉางซา แก่ท่านสามารถเลือกสินค้าและของฝากต่างๆ ได้ตามอัธยาศัย
- เที่ยง 1☉ รับประทานอาหารกลางวันภัตตาคาร
สมควรแก่เวลา กรุณาตรวจเช็คสัมภาระให้เรียบร้อย เพื่อเตรียมตัวเดินทางสู่สนามบินเพื่อกลับกรุงเทพฯ
- 14.35 น. ออกเดินทางสู่ กรุงเทพฯ โดยสายการบิน THAI LION AIR เที่ยวบินที่ SL935 ➔
(ไม่มีบริการอาหารและเครื่องดื่มบนเครื่อง)
- 16.30 น. ถึง กรุงเทพฯ โดยสวัสดิภาพ พร้อมความประทับใจ..... ☺ ☺ ☺ ☺

*****ขอบคุณทุกท่านที่ใช้บริการ*****

☺ ☺ ☺ ☺ ชื่อสัตย์ จริงใจ ห่วงใย เน้นบริการ คืองานของเรา ☺ ☺ ☺ ☺

****หมายเหตุ: โปรแกรมและราคาสามารถเปลี่ยนแปลงได้ตามความเหมาะสมโดยไม่ต้องแจ้งให้ทราบล่วงหน้าทางบริษัทฯ จะถือผลประโยชน์ของลูกค้าเป็นสำคัญ****

ในกรณีที่ลูกค้าต้องออกตัวโดยสารภายในประเทศ (เครื่องบิน, รถทัวร์, รถไฟ) กรุณาติดต่อเจ้าหน้าที่ของบริษัทฯ เพื่อเช็คความรู้เรื่องการคอนเฟิร์มเดินทางก่อนทุกครั้ง เนื่องจากสายการบินอาจมีการปรับเปลี่ยนไฟล์ทบิน หรือเวลาบิน โดยไม่ได้แจ้งให้ทราบล่วงหน้า ทางบริษัทฯ จะไม่รับผิดชอบใด ๆ ในกรณี ถ้าท่านออกตัวภายในโดยไม่แจ้งให้ทราบ และหากไฟล์ทบินมีการปรับเปลี่ยนเวลาบิน เพราะถือว่าท่านยอมรับในเงื่อนไขดังกล่าว

อัตราค่าบริการ (ราคาต่อท่าน)

วันเดินทาง	ราคาทัวร์ผู้ใหญ่ พักห้องละ 2-3 ท่าน (15 ท่านออกเดินทาง)	พักเดี่ยว จ่ายเพิ่ม	ราคาทัวร์ผู้ใหญ่ ไม่รวมตัว
12 - 17 มีนาคม 2568	29,999 บาท/ท่าน	5,000 บาท	ไม่รับจอยแลนด์
15 - 20 มีนาคม 2568	30,999 บาท/ท่าน	5,000 บาท	ไม่รับจอยแลนด์
21 - 26 มีนาคม 2568	30,999 บาท/ท่าน	5,000 บาท	ไม่รับจอยแลนด์
4 - 9 เมษายน 2568	30,999 บาท/ท่าน	5,000 บาท	ไม่รับจอยแลนด์
10 - 15 เมษายน 2568	33,999 บาท/ท่าน	5,000 บาท	ไม่รับจอยแลนด์
11 - 16 เมษายน 2568	33,999 บาท/ท่าน	5,000 บาท	ไม่รับจอยแลนด์

อัตราค่าบริการดังกล่าวรวม

- ค่าตัวเครื่องบินชั้นทัศนอาจร ไป-กลับ พร้อมกรุ๊ป ตามที่ระบุไว้ในรายการเท่านั้น ตัวเครื่องบินที่ใช้เป็นแบบกรุ๊ปไม่สามารถเลือกที่นั่งล่วงหน้าได้ (ท่านจะได้รับที่นั่งแบบสุ่มเท่านั้น)
- ค่าภาษีสนามบินทุกแห่ง หากสายการบินมีการปรับราคาภาษีน้ำมันขึ้น ทางบริษัทฯ ขอสงวนสิทธิ์เก็บค่าภาษีน้ำมันเพิ่มตามความเป็นจริง ก่อนการเดินทาง**ราคาทัวร์นี้ใช้ค่าน้ำมัน ณ วันที่ 9 ธ.ค.67
- ค่าโรงแรมระดับมาตรฐาน (พักห้องละ 2-3 ท่าน)
กรณีห้อง TWIN BED (เตียงเดี่ยว 2 เตียง) ซึ่งโรงแรมไม่มีหรือเต็ม ทางบริษัทฯขอปรับเป็นห้อง DOUBLE BED แทนโดยมีต้องแจ้งให้ทราบล่วงหน้า หรือ หากต้องการห้องพักแบบ DOUBLE BED ซึ่งโรงแรมไม่มีหรือเต็ม ทางบริษัทฯขอปรับเป็นห้อง TWIN BED แทนโดยมีต้องแจ้งให้ทราบล่วงหน้า เช่นกัน กรณีพักแบบ TRIPLE ROOM 3 ท่าน 1 ห้อง ท่านที่ 3 อาจเป็นเสริมเตียงหรือ SOFA BED หรือ เสริมฟูกที่นอน ทั้งนี้ขึ้นอยู่กับรูปแบบการจัดห้องพักของโรงแรมนั้นๆ
- ค่าอาหาร ตามที่ระบุไว้ในรายการ
- ค่ายานพาหนะ และค่าธรรมเนียมเข้าชมสถานที่ต่างๆ ตามที่ระบุไว้ในรายการ
- น้ำหนักสัมภาระ ท่านละไม่เกิน 20 กิโลกรัม จำนวนท่านละ 1 ใบ สัมภาระติดตัวขึ้นเครื่องได้ 1 ชิ้น ต่อท่าน น้ำหนักต้องไม่เกิน 7 กิโลกรัม, ค่าประกันวินาศภัยเครื่องบินตามเงื่อนไขของแต่ละสายการบินที่มีการเรียกเก็บ
- ค่าประกันอุบัติเหตุระหว่างการเดินทาง ท่านละไม่เกิน 1,000,000 บาท (ค่ารักษาพยาบาล 500,000 บาท) คู่คุ้มครองผู้เอาประกันที่มีอายุตั้งแต่ 1 เดือนขึ้นไป และผู้เอาประกันอายุระหว่าง 1 เดือน ถึง 15 ปี และผู้ที่มีอายุสูงกว่า 70 ปี ขึ้นไป ค่าชดเชยทั้งหลายตามกรมธรรม์จะลดลงเหลือเพียงครึ่งหนึ่งของค่าชดเชยที่ระบุไว้ในกรมธรรม์ทั้งนี้ย่อมอยู่ในข้อจำกัดที่มีการตกลงไว้กับบริษัทประกันชีวิต **ในการเคลมประกันทุกกรณี** ต้องมีใบเสร็จ และมีเอกสารรับรองทางการแพทย์ หรือจากหน่วยงานที่เกี่ยวข้อง

การประกันไม่คุ้มครอง

กรณีเสียชีวิต หรือ เจ็บป่วยทางร่างกายด้วยโรคประจำตัว, การติดเชื้อ, ไวรัส, ไข้เลือด, ไข้ตั้ง, อาการที่เกี่ยวข้องกับการติดเชื้อ, โรคติดต่อทางเพศสัมพันธ์, การบาดเจ็บจากความเสียหายโดยเจตนา, การฆ่าตัวตาย, เสียสติ, ตกอยู่ภายใต้อำนาจของ

- สุรยาเสฟติด, บาดเจ็บจากการทะเลาะวิวาท การแท้งบุตร, การบาดเจ็บเนื่องมาจากอาชญากรรม, จลาจล, นัดหยุดงาน, การก่อการร้าย การยึดพาหนะ และการปล้นอากาศยาน (Terrorism, Hijack, Skyjack) และ อื่นๆตามเงื่อนไขในกรมธรรม์
8. ค่าบริการดังกล่าว (ข้อ 1-7) เป็นค่าบริการเฉพาะผู้เดินทางที่เป็นชาวไทยเท่านั้น!!!

อัตราค่าบริการดังกล่าว **ไม่รวม**

1. ค่าธรรมเนียมวีซ่าท่องเที่ยวเข้าประเทศจีน ผู้ถือหนังสือเดินทางไทย (หมายเหตุ : ตั้งแต่วันที่ 1 มีนาคม 2567 จีนยกเลิกการขอวีซ่าสำหรับหนังสือเดินทางไทย ท่านสามารถเข้าจีนโดยไม่ต้องขอวีซ่า) ยกเว้นกรณีการพำนักถาวร การทำงาน การศึกษา กิจกรรมด้านสื่อ หรือกิจกรรมอื่น ๆ ที่จำเป็นต้องได้รับการอนุญาตล่วงหน้าจากหน่วยงานที่รับผิดชอบของอีกฝ่ายหนึ่ง
2. ค่าทำหนังสือเดินทางทุกประเภท
3. ค่าดำเนินการคัดกรองตรวจหาเชื้อ RT-PCR หรือ ATK ในกรณีที่ประเทศจีนต้องให้ตรวจ
4. ค่าใช้จ่ายอื่น ๆ ที่นอกเหนือจากรายการระบุ เช่น ค่าใช้จ่ายส่วนตัวอื่นๆ ฯลฯ
5. กรุณาเตรียมค่าทิปหัวหน้าทัวร์ ไกด์และคนขับรถ รวม 1,500 บาทต่อคน (เด็กชำระทิปเท่ากับผู้ใหญ่)
6. ค่าภาษีมูลค่าเพิ่ม VAT 7 % และหักภาษี ณ ที่จ่าย 3 % ในกรณีที่ลูกค้าต้องการใบเสร็จรับเงินที่ถูกต้อง จะต้องบวกค่าภาษีมูลค่าเพิ่ม และหัก ณ ที่จ่าย จากยอดขายจริงทั้งหมดเท่านั้น และโปรดแจ้งทางบริษัทฯ จะออกให้ภายหลัง ขอสงวนสิทธิ์ออกใบเสร็จที่ถูกต้องให้กับบริษัททัวร์เท่านั้น
7. ค่าวีซ่าจีนสำหรับชาวต่างชาติ
8. ค่าธรรมเนียมน้ำมันและภาษีสนามบิน ในกรณีที่สายการบินมีการปรับขึ้นราคา



สำคัญมาก!!!!

หนังสือเดินทาง (Passport) ต้องมีอายุ 6 เดือนขึ้นไป
และเหลือหน้าว่าง 2 หน้าขึ้นไป ต้องนำมาในวันเดินทาง

• ทางบริษัท ไม่สามารถรับผิดชอบ ในกรณีที่ลืมนำมา หรือนำหนังสือเดินทางมาผิดเล่ม •

• ข้อควรทราบก่อนการเดินทาง •

- คณะทัวร์ครบ 15 ท่านออกเดินทาง มีหัวหน้าทัวร์ไทยเดินทางไป-กลับ พร้อมกับคณะ **ขนาดของกรุ๊ปไซค์ จำนวนผู้เดินทางอาจมีการปรับเพิ่มขึ้นได้โดยไม่ต้องแจ้งให้ทราบล่วงหน้า**
- บริษัทฯ มีสิทธิ์ที่จะเปลี่ยนแปลงรายละเอียดบางประการในทัวร์นี้ เมื่อเกิดเหตุสุดวิสัยจนไม่อาจแก้ไขได้
- รายการท่องเที่ยวสามารถเปลี่ยนแปลงได้ตามความเหมาะสม โดยคำนึงถึงผลประโยชน์ของผู้เดินทางเป็นสำคัญ
- รายการท่องเที่ยว และอาหาร สามารถสลับรายการในแต่ละวัน เพื่อให้โปรแกรมการท่องเที่ยวเป็นไปอย่างราบรื่น และเหมาะสม โดยคำนึงถึงผลประโยชน์ของผู้เดินทางเป็นสำคัญ
- บริษัทฯ ไม่รับผิดชอบค่าเสียหายในเหตุการณ์ที่เกิดจากสายการบิน ภัยธรรมชาติ ปฏิบัติ และอื่นๆที่อยู่นอกเหนือการควบคุมของทางบริษัทฯหรือค่าใช้จ่ายเพิ่มเติมที่เกิดขึ้นทางตรงหรือทางอ้อม เช่น การเจ็บป่วย การถูกทำร้าย, การสูญหาย, ความล่าช้า หรือจากอุบัติเหตุต่างๆ
- ทางบริษัทฯ จะไม่รับผิดชอบใดๆทั้งสิ้นหากเกิดกรณีความล่าช้าจากสายการบิน, การประท้วง, การนัดหยุดงาน การก่อกวนจลาจล หรือกรณีที่ท่านถูกปฏิเสธ การเข้าหรือออกเมืองจากเจ้าหน้าที่ตรวจคนเข้าเมือง หรือเจ้าหน้าที่กรมแรงงานทั้งจากไทย และต่างประเทศซึ่งอยู่นอกเหนือความรับผิดชอบของบริษัทฯ
- หากไม่สามารถไปเที่ยวในสถานที่ที่ระบุในโปรแกรมได้ อันเนื่องมาจากธรรมชาติ ความล่าช้า และความผิดพลาดจากทางสายการบิน จะไม่มีการคืนเงินใดๆทั้งสิ้น แต่ทั้งนี้ทางบริษัทฯจะจัดหารายการเที่ยวสถานที่อื่นๆ มาให้ โดยขอสงวนสิทธิ์การจัดหานี้โดยไม่ต้องแจ้งให้ทราบล่วงหน้า
- ราคานี้คิดตามราคาตัวเครื่องบินในปัจจุบัน หากราคาตัวเครื่องบินปรับสูงขึ้น บริษัทฯ สงวนสิทธิ์ที่จะปรับราคาตัวเครื่องบินตามสถานการณ์ดังกล่าว
- ทางบริษัทฯ จะไม่รับผิดชอบใดๆ ทั้งสิ้น หากท่านใช้บริการของทางบริษัทฯไม่ครบ อาทิ ไม่เที่ยวบางรายการ ไม่ทานอาหารบางมื้อ เพราะค่าใช้จ่ายทุกอย่าง ทางบริษัทฯได้ชำระค่าใช้จ่ายให้ตัวแทนต่างประเทศแบบเหมาขาดก่อนออกเดินทางแล้ว
- กรณีที่กองตรวจคนเข้าเมืองทั้งที่กรุงเทพฯ และในต่างประเทศปฏิเสธมิให้เดินทางออก หรือเข้าประเทศที่ระบุในรายการเดินทางบริษัทฯ ของสงวนสิทธิ์ที่จะไม่คืนค่าบริการไม่ว่ากรณีใดๆ ทั้งสิ้น
- ทางบริษัทฯ จะไม่รับผิดชอบใดๆ ทั้งสิ้น หากเกิดสิ่งของสูญหายจากการโจรกรรม และ/หรือ เกิดอุบัติเหตุที่เกิดจากความประมาทของตัวนักท่องเที่ยวเอง
- ในกรณีที่ลูกค้าต้องออกตัวโดยสารภายในประเทศ กรุณาติดต่อเจ้าหน้าที่ของบริษัทฯ ก่อนทุกครั้ง มิฉะนั้นทางบริษัทฯ จะไม่รับผิดชอบค่าใช้จ่ายใดๆ ทั้งสิ้น
- เมื่อท่านตกลงชำระเงินไม่ว่าทั้งหมดหรือบางส่วนกับทางบริษัทฯ ทางบริษัทฯ จะถือว่าท่านได้ยอมรับในเงื่อนไขข้อตกลงต่างๆ ที่ได้ระบุไว้แล้วทั้งหมด
- นั่งที่ Long Leg โดยปกติอยู่บริเวณทางออกประตูฉุกเฉิน และผู้ที่จะนั่งต้องมีคุณสมบัติตรงตามที่สายการบินกำหนด เช่น ต้องเป็นผู้ที่มีร่างกายแข็งแรง และช่วยเหลือผู้อื่นได้อย่างรวดเร็วในกรณีที่เครื่องบินมีปัญหา เช่น สามารถเปิดประตูฉุกเฉินได้ (น้ำหนักประมาณ 20 กิโลกรัม) ไม่ใช่ผู้ที่มีปัญหาทางด้านสุขภาพและร่างกาย และอำนาจในการให้ที่นั่ง Long Leg ขึ้นอยู่กับทางเจ้าหน้าที่เช็คอินสายการบินตอนที่เช็คอินเท่านั้น

เงื่อนไขการจอง และชำระเงิน

CASE
01

ในการจองครั้งแรก

ชำระมัดจำท่านละ
15,000 บาท หรือทั้งหมด
(ภายใน 2 วัน หลังจากทำการจอง)
พร้อมส่งสำเนาหนังสือเดินทาง
ให้กับเจ้าหน้าที่ฝ่ายขาย

ตัวอย่าง
การถ่ายรูปหน้าพาสปอร์ต



(เงินมัดจำถือเป็นการยืนยันการจองกับบริษัทฯ และขอสงวนสิทธิ์ยกเลิกการจองของท่านหากท่านไม่ชำระเงินตามกำหนด โดยไม่แจ้งให้ทราบล่วงหน้า)

CASE
02

กรณีลูกค้าทำการจองน้อยกว่าวันเดินทาง 30 วัน

ทางบริษัทฯ ขอสงวนสิทธิ์ในการเก็บค่าทัวร์เต็มจำนวนทันที
ในวันที่จองเท่านั้น

CASE
03

ชำระส่วนที่เหลือ ก่อนเดินทาง 30 วัน

(นับรวมวันเสาร์ อาทิตย์ และวันหยุดราชการ)

หากท่านไม่ชำระตามวันดังกล่าวทางบริษัทถือว่าท่านยกเลิกการเดินทาง
โดยไม่มีเงื่อนไข และขอสงวนสิทธิ์ในการคืนเงินตามเงื่อนไขการยกเลิก

CASE
04

กรณีที่ท่านชำระค่าทัวร์ทั้งหมดหรือบางส่วน

ทางบริษัทฯ ถือว่าท่านได้ยอมรับเงื่อนไขและข้อตกลงต่างๆ
ที่ได้ระบุไว้ทั้งหมดนี้แล้ว

เงื่อนไขการยกเลิก

วันที่ยกเลิกการเดินทาง	เก็บเงินยกเลิกการเดินทาง
น้อยกว่า 15 วัน	เก็บค่าใช้จ่าย ท่านละ 100% ของค่าทัวร์
15-29 วัน	เก็บค่าใช้จ่าย ท่านละ 50% ของค่าทัวร์ หรือ หักค่าใช้จ่ายจริงที่เกิดขึ้น <i>กรณีที่มีค่าใช้จ่ายตามจริงมากกว่ากำหนด ทางบริษัทขอสงวนสิทธิ์ในการเรียกเก็บเพิ่ม</i>
มากกว่า 30 วัน <i>กรณีวันเดินทางตรงกับช่วงวันหยุดนักขัตฤกษ์ ไม่ว่าวันใดวันหนึ่ง ทางบริษัทขอสงวนสิทธิ์ ในการยกเลิกการเดินทางไม่น้อยกว่า 55 วัน</i>	คืนค่าใช้จ่ายทั้งหมด หรือหักค่าใช้จ่ายจริงที่เกิดขึ้น

*กรุ๊ปที่เดินทางช่วงวันหยุดเทศกาล หรือ วันธรรมดา ที่ต้องการันตีมัดจำกับสายการบิน
หรือค่ามัดจำที่พัก รวมถึงเที่ยวบินพิเศษ เช่น Extra Flight และ Charter Flight
จะไม่มี การคืนเงินมัดจำ หรือค่าทัวร์ทั้งหมด เนื่องจากค่าตัวเป็นการเหมาจ่ายในเที่ยวบินนั้นๆ*

- ผู้เดินทางไม่สามารถเข้าออกเมืองได้ เนื่องจากเอกสารปลอมหรือการห้ามของเจ้าหน้าที่ เก็บค่าใช้จ่าย 100%
- กรณีเจ็บป่วย จนไม่สามารถเดินทางได้ ซึ่งจะต้องมีใบรับรองแพทย์จากโรงพยาบาลรับรอง บริษัทฯ จะพิจารณาเลื่อนการเดินทางของท่านไปยังคณะต่อไป แต่ทั้งนี้ท่านจะต้องเสียค่าใช้จ่ายที่ไม่สามารถ เรียกคืนได้ เช่น ค่าตั๋วเครื่องบิน ค่าห้อง ค่าธรรมเนียมวีซ่าตามที่สถานทูตฯ เรียกเก็บและค่าใช้จ่ายอื่นๆ ที่เกิดขึ้นตามจริง ในกรณีที่ไม่สามารถเดินทางได้
- เมื่อท่านออกเดินทางไปกับคณะแล้ว ท่านงดการใช้บริการรายการใดรายการหนึ่ง หรือไม่เดินทางพร้อมคณะ ถือว่าท่าน สละสิทธิ์ ไม่อาจเรียกร้องค่าบริการ และเงินมัดจำคืน ไม่ว่ากรณีใดๆ ทั้งสิ้น

*ตามพระราชบัญญัติธุรกิจนำเที่ยวและมัคคุเทศก์ พ.ศ. 2551 หมวด 2 ธุรกิจนำเที่ยว การยกเลิกการเดินทางของนักท่องเที่ยว
ผู้ประกอบการธุรกิจนำเที่ยวมีค่าใช้จ่ายที่จ่ายจริงเพื่อเตรียมการจัดนำเที่ยวให้นำมาหักจากเงินค่าบริการที่ต้องจ่าย
ทั้งนี้ผู้ประกอบการนำเที่ยวแสดงหลักฐานให้นักท่องเที่ยวทราบ เช่น ค่าวีซ่า ค่ามัดจำตั๋วเครื่องบิน ค่าโรงแรม หรืออื่นๆ*

**** ก่อนทำการจองทัวร์ทุกครั้ง กรุณาอ่านโปรแกรมอย่างละเอียดทุกหน้า และทุกบรรทัด
เนื่องจากทางบริษัทฯ จะอิงตามรายละเอียดของโปรแกรมที่ขายเป็นหลัก ****