

HDM41

# เสียมราฐ

เที่ยว 5 ปราสาทดัง



คาร์เนที  
**6 ท่าน**  
ออกเดินทาง



ราคาเริ่มต้น เพียง

**9,688.-**

- ✓ พักเสียมราฐ 2 คืน
- ✓ เที่ยวนครวัด/ปราสาทนครม
- ✓ ล่องเรือโตนเลสาบ ถ่ายรูป เช็คอิน เดินทาง ก.ย. 67 - พ.ค. 68
- ✓ หัวหน้าทัวร์นำเที่ยวตลอดทริป



พักโรงแรมหรู  
**4 ดาว**



พิเศษ บัฟเฟต์  
นานาชาติ  
เครื่องดื่มจัดเต็ม

ฝั่งไทยรถตู้ VIP - ฝั่งกัมพูชา รถมินิโค้ช VIP





วันแรกของการเดินทาง **ป้อม ปตท. เกษตรนามินทร์ - จ.สระแก้ว - ด่านปอยเปต - เสียมเรียบ - องค์กร  
องค์จอม อาหาร -/กลางวัน/เย็น**

04.30 น. พร้อมกัน ณ จุดนัดหมาย ป้อมน้ำมัน ปตท. สาขาเกษตรนามินทร์ ตม.69 เจ้าหน้าที่ของบริษัทฯ คอยให้การต้อนรับ และอำนวยความสะดวกเรื่องเอกสารและสัมภาระให้กับทุกท่าน

05.00 น. นำท่านเดินทางสู่ อ.อรัญประเทศ จ.สระแก้ว โดย รถตู้ VIP ปรับอากาศ (บริการแชนวิชและน้ำดื่มบนรถ)  
08.00 น. เดินทางถึง ตลาดโรงเกลือ อ. อรัญประเทศ จ. สระแก้ว เจ้าหน้าที่บริษัทให้การต้อนรับ นำท่านผ่านพิธีตรวจคนเข้าเมือง ด่านไทย-ด่านปอยเปต  
จากนั้นนำท่านเปลี่ยนรถเป็นรถปรับอากาศท้องถิ่น ออกเดินทางสู่ เมืองเสียมราฐ (ระยะทาง 153 กม. / 3 ชม.)

**เที่ยง** บริการอาหารเที่ยง ณ ภัตตาคาร (1)  
**บ่าย** นำท่านสักการะ **องค์เจก องค์จอม** พระพุทธรูปพี่น้องคู่บ้านคู่เมืองชาวเสียมเรียบมาช้านานและเป็นที่เคารพนับถือของชาวเขมร ศาลขนาดเล็กที่ประดิษฐานพระพุทธรูปปางห้ามญาติ 2 องค์ องค์สูงมีชื่อว่า องค์เจ็ก องค์เล็กมีชื่อว่า องค์จอมโดยมีตำนานเล่าว่า มีพี่น้องสองคนชื่อ เจ็กและจอม เป็นผู้ที่มีความสามารถในการรบ และมีความเลื่อมใสพระพุทธศาสนา



**เย็น** บริการอาหารเย็น ณ ภัตตาคาร (2)  
**พักที่** Sok chea amkor hotel ระดับ 4 ดาว หรือระดับเทียบเท่า

วันที่สองของการเดินทาง ปราสาทนครวัด - ปราสาทนครธม - ปราสาทบายน - ปราสาทตาพรหม - ปราสาทนาคพัน - โรงแรมที่พัก อาหาร เข้า/กลางวัน/ค่ำ

เช้า บริการอาหารเช้า ณ ห้องอาหารของโรงแรม (3)

นำท่าน ชมสิ่งมหัศจรรย์ที่เคยติด 1 ใน 7 ของโลก ที่ **ปราสาทนครวัด** เป็นสิ่งปลูกสร้างทางศาสนาที่ใหญ่ที่สุดในโลก ซึ่งสร้างขึ้นเมื่อประมาณ พ.ศ.1650-1720 โดยพระเจ้าสุริยวรมันที่ 2 ภายในปราสาทจึงเต็มไปด้วยภาพแกะสลักที่เกี่ยวกับพระนารายณ์และองค์อวตารของพระองค์ปราสาทนครวัดใช้ระยะเวลาในการสร้างประมาณ 100 ปี โดยใช้ช่างเป็นพาหนะหลักในการลากหินมาเพื่อสร้างปราสาทแห่งนี้ และใช้ช่างในการแกะสลักสลวดลายของตัวปราสาทมากถึง 5,000 คน ศิลปะตามผนังกำแพงในปราสาทจะถูกบอกเล่าเรื่องราวจากการแกะสลักไว้อย่างมากมาย



จากนั้น นำท่านเดินทางสู่ **เมืองพระนคร หรือ นครธม** คำว่า ธม แปลว่าใหญ่ ดังนั้นนครธมจึงแปลว่านครอันกว้างใหญ่ เป็นเมืองหลวงแห่งสุดท้ายที่เข้มแข็งและรุ่งเรืองสูงสุดของขอม ชมความสวยงามสะพานนาคราชซึ่งเป็นสะพานที่พระเจ้าชัยวรมันที่ 7 กษัตริย์เขมรใช้เป็นทางเสด็จผ่านเข้าออกเมืองนครธม ชมประตูเมืองที่มียอดเป็นรูปพระโพธิสัตว์หันพระพักตร์ไปทั้ง 4 ทิศ ซึ่งเป็นสถาปัตยกรรมที่เก่าแก่ และทรงคุณค่าแห่งหนึ่งของโลก





ท่านจะได้ชม **ปราสาทบายน** ซึ่งเป็นศูนย์กลางของอังกอร์ธมหรือนครธม ถือว่าเป็นสุดยอดของปราสาทเขมร เพื่อบอกเล่าเกี่ยวกับกษัตริย์จะอยู่เพียงด้านบนพลับพลาจุดสูงสุด เชื่อกันว่าพระพักตร์ที่แกะสลักอยู่บนปราสาทบายนนั้น เป็นพระพักตร์ของพระเจ้าชัยวรมันที่ 7 ที่สร้างขึ้นเพื่อให้พระองค์ได้สอดส่องดูแลอาณาประชาราษฎร์อย่างทั่วถึง



เที่ยง

บริการอาหารเที่ยง ณ ภัตตาคาร (4)



**ป่าย** นำท่านเดินทางสู่ **ปราสาทตาพรหม** แห่งนี้เป็นปราสาทยุคท้ายๆ ของอาณาจักรเขมร ปราสาทตาพรหมถูกสร้างขึ้นในสมัยของพระเจ้าชัยวรมันที่ 7 สร้างขึ้นเพื่อถวายเป็นพระราชกุศลแก่พระมารดาของพระองค์ และเป็นพุทธศาสนสถาน ซึ่งยังได้รับการยกย่องจาก UNESCO ให้เป็นมรดกโลกอีกแห่งหนึ่งอีกด้วย ปราสาทแห่งนี้เหมือนเป็นปราสาทที่อยู่ท่ามกลางธรรมชาติ ภายในปราสาทมีความซับซ้อน ความมีเสน่ห์และความพิศวงด้วยรากไม้ที่ขึ้นปกคลุมปราสาทเอาไว้ยาวนานกว่า 400 ปี ปราสาทตาพรหมยังถูกเลือกให้เป็นหนึ่งในฉากของหนังภาพยนตร์เรื่อง TOMB RAIDER อันโด่งดังด้วย



**จากนั้น** นำท่านเดินทางสู่ **ปราสาทนาคพัน** เป็นปราสาทขนาดเล็ก ตั้งอยู่บนฐานกลมที่มีลักษณะซ้อนลดหลั่นกันลงไปเป็นชั้น ๆ ชั้นสุดท้ายเป็นรูปพญานาค 7 เศียร 2 ตัว โอบล้อมฐานของปราสาทโดยหันส่วนหัวไปทางทิศตะวันออก และส่วนหาง วนล้อมฐานมาบรรจบกันทางทิศตะวันตก ที่ฐานของปราสาทจำหลักรูปดอกบัวรองรับตัวปราสาท และมีรูปพระโพธิสัตว์อวโลกิเตศวรประดิษฐานอยู่ที่ปราสาททั้ง 4 ทิศ การก่อสร้างปราสาทนาคพันน่าจะเกี่ยวข้องกับคติความเชื่อทางศาสนา ผังของปราสาทเป็นลักษณะการจำลองของสระอโนดาต สระอโนดาตเป็นสระน้ำบนสวรรค์มีน้ำที่ใสสะอาดและเต็มเปี่ยมอยู่ตลอดเวลา มีท่อน้ำอยู่ 4 ท่อน้ำในสระอโนดาตจะไหลออกตามช่องภูเขาที่ตั้งอยู่ทั้ง 4 ทิศของสระ ซึ่งปากช่องของภูเขาแต่ละลูกจะเป็นรูปหน้าของสัตว์ 4 ชนิด คือ สิงห์ ช้าง ม้า และวัว

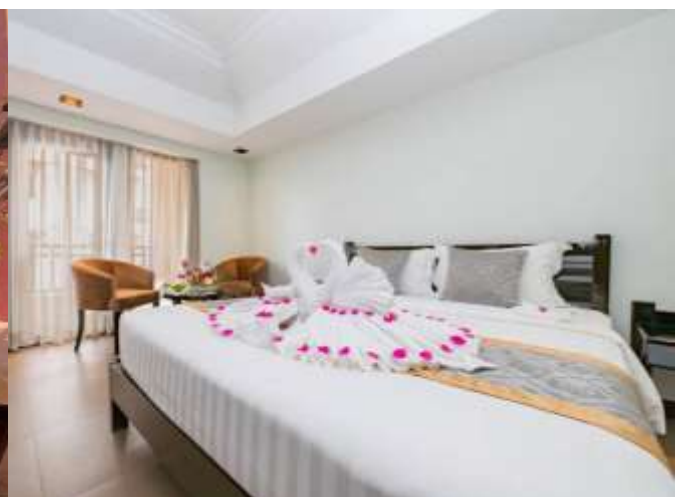




เย็น บริการอาหารเย็น ณ ภัตตาคาร (5) บุฟเฟ่ต์นานาชาติ พร้อมชมการแสดงนาฏศิลป์พื้นเมืองระบាំอัสรา



พักที่ Sok chea amkor hotel ระดับ 4 ดาว หรือระดับเทียบเท่า



วันที่สามของการเดินทาง โตนเลสาบ - ช้อปปิ้ง Cambodia Market - ด่านปอยเปต - จ.สระแก้ว  
- ป้อม ปตท. เกษตรนวมินทร์ อาหาร เข้า/กลางวัน/-

เช้า บริการอาหารเช้า ณ ห้องอาหารของโรงแรม (6)  
จากนั้น นำท่าน ล่องเรือ ณ โตนเลสาบหรือ ทะเลสาบโตนเล (ค่าทัวร์รวมค่าล่องเรือแล้ว) ตั้งอยู่ตรงกลางของ ประเทศกัมพูชา ที่แห่งนี้เป็นทะเลสาบน้ำจืดที่ใหญ่ที่สุดในเอเชียตะวันออกเฉียงใต้ เป็นทะเลสาบที่เกิดจาก แม่น้ำโขง ซึ่งครอบคลุมพื้นที่ 5 จังหวัดของกัมพูชา ถือเป็นอู่ข้าวอู่น้ำของชาวกัมพูชา เพราะอุดมสมบูรณ์ ไปด้วยทรัพยากรธรรมชาติ มีพันธุ์ปลามากมายกว่า 300 ชนิด ท่านจะได้สัมผัสกับภาพวิถีชีวิตของผู้คน ระแวกนี้ ส่วนใหญ่แล้วจะประกอบอาชีพประมง ที่โตนเลสาบแห่งนี้จะมีโรงเรียนกลางน้ำ เป็นโรงเรียนที่ ชาวเวียดนามมาสร้างไว้เพื่อทำการสอนหนังสือและสอนภาษาให้กับเด็กๆ ในระแวกนี้และชาวบ้านส่วน ใหญ่ จะนิยมอาศัยอยู่ในเรือนแพ เนื่องจากต้องย้ายถิ่นฐานตามการขึ้นลงของน้ำ



นำท่าน เดินทางสู่ Cambodia Market เพื่อให้ท่านได้ช้อปปิ้งสินค้าพื้นเมืองและเลือกซื้อของที่ระลึก  
เที่ยง บริการอาหารเที่ยง ณ ภัตตาคาร (7)  
บ่าย ให้ทุกท่านได้แวะช้อปปิ้ง สินค้าปลอดภาษี ก่อนเดินทางกลับกรุงเทพฯ  
\*อิสระอาหารเย็นตามอัธยาศัย ณ ศูนย์อาหารในพื้นที่ Casino  
จากนั้นนำท่านออกเดินทางสู่ ด่านปอยเปต เพื่อเดินทางกลับสู่กรุงเทพฯ  
เดินทางถึง ด่านไทย-ด่านปอยเปต ผ่านพิธีการตรวจคนเข้าเมืองเรียบร้อย นำท่านออกเดินทางกลับ กรุงเทพฯ  
เดินทางถึง กรุงเทพฯ โดยสวัสดิภาพ...พร้อมความประทับใจ....  
สมควรแก่เวลาออกเดินทางกลับพร้อมความประทับใจ

\*\*\*\*\*

หมายเหตุ : โปรแกรมการท่องเที่ยว อาจมีการปรับเปลี่ยนตามความเหมาะสม



วันเดินทาง	ราคาผู้ใหญ่	ราคาเด็ก 2-6 ปี เสริมเตียง	ราคาเด็ก 2-6 ปี ไม่เสริมเตียง	พักเดี่ยว เดินทางคน เดี่ยวจ่ายเพิ่ม
12-14 กันยายน 2567	9,688	9,688	9,688	4,500
13-15 กันยายน 2567	9,688	9,688	9,688	4,500
14-16 กันยายน 2567	9,688	9,688	9,688	4,500
15-17 กันยายน 2567	9,688	9,688	9,688	4,500
18-20 กันยายน 2567	9,688	9,688	9,688	4,500
19-21 กันยายน 2567	9,688	9,688	9,688	4,500
20-22 กันยายน 2567	9,688	9,688	9,688	4,500
21-23 กันยายน 2567	9,688	9,688	9,688	4,500
22-24 กันยายน 2567	9,688	9,688	9,688	4,500
25-27 กันยายน 2567	9,688	9,688	9,688	4,500
26-28 กันยายน 2567	9,688	9,688	9,688	4,500
27-29 กันยายน 2567	9,688	9,688	9,688	4,500
28-30 กันยายน 2567	9,688	9,688	9,688	4,500
03-05 ตุลาคม 2567	9,688	9,688	9,688	4,500
04-06 ตุลาคม 2567	9,688	9,688	9,688	4,500
05-07 ตุลาคม 2567	9,688	9,688	9,688	4,500



06-08 ตุลาคม 2567	9,688	9,688	9,688	4,500
09-11 ตุลาคม 2567	9,688	9,688	9,688	4,500
11-13 ตุลาคม 2567 (วันนวมินทรมหาราช)	11,688	11,688	11,688	4,500
12-14 ตุลาคม 2567 (วันนวมินทรมหาราช)	11,688	11,688	11,688	4,500
16-18 ตุลาคม 2567	9,688	9,688	9,688	4,500
17-19 ตุลาคม 2567	9,688	9,688	9,688	4,500
18-20 ตุลาคม 2567	9,688	9,688	9,688	4,500
19-21 ตุลาคม 2567	9,688	9,688	9,688	4,500
20-22 ตุลาคม 2567	9,688	9,688	9,688	4,500
24-26 ตุลาคม 2567 (วันปิยมหาราช)	11,688	11,688	11,688	4,500
25-27 ตุลาคม 2567	9,688	9,688	9,688	4,500
26-28 ตุลาคม 2567	9,688	9,688	9,688	4,500
27-29 ตุลาคม 2567	9,688	9,688	9,688	4,500
30 ต.ค. – 01 พ.ย. 2567	9,688	9,688	9,688	4,500
31 ต.ค. – 02 พ.ย. 2567	9,688	9,688	9,688	4,500
01-03 พฤศจิกายน 2567	9,688	9,688	9,688	4,500
02-04 พฤศจิกายน 2567	9,688	9,688	9,688	4,500

03-05 พฤศจิกายน 2567	9,688	9,688	9,688	4,500
06-08 พฤศจิกายน 2567	9,688	9,688	9,688	4,500
07-09 พฤศจิกายน 2567	9,688	9,688	9,688	4,500
08-10 พฤศจิกายน 2567	9,688	9,688	9,688	4,500
09-11 พฤศจิกายน 2567	9,688	9,688	9,688	4,500
10-12 พฤศจิกายน 2567	9,688	9,688	9,688	4,500
13-15 พฤศจิกายน 2567	9,688	9,688	9,688	4,500
14-16 พฤศจิกายน 2567	9,688	9,688	9,688	4,500
15-17 พฤศจิกายน 2567	9,688	9,688	9,688	4,500
16-18 พฤศจิกายน 2567	9,688	9,688	9,688	4,500
17-19 พฤศจิกายน 2567	9,688	9,688	9,688	4,500
20-22 พฤศจิกายน 2567	9,688	9,688	9,688	4,500
21-23 พฤศจิกายน 2567	9,688	9,688	9,688	4,500
22-24 พฤศจิกายน 2567	9,688	9,688	9,688	4,500
23-25 พฤศจิกายน 2567	9,688	9,688	9,688	4,500
24-26 พฤศจิกายน 2567	9,688	9,688	9,688	4,500
27-29 พฤศจิกายน 2567	9,688	9,688	9,688	4,500



28-30 พฤศจิกายน 2567	9,688	9,688	9,688	4,500
29 พ.ย. – 01 ธ.ค. 2567	9,688	9,688	9,688	4,500
30 พ.ย. – 02 ธ.ค. 2567	9,688	9,688	9,688	4,500
01-03 ธันวาคม 2567	9,688	9,688	9,688	4,500
<b>05-07 ธันวาคม 2565 (วันพ่อแห่งชาติ)</b>	<b>11,688</b>	<b>11,688</b>	<b>11,688</b>	<b>4,500</b>
06-08 ธันวาคม 2565	9,688	9,688	9,688	4,500
07-09 ธันวาคม 2565	9,688	9,688	9,688	4,500
<b>08-10 ธันวาคม 2567 (วันรัฐธรรมนูญ)</b>	<b>11,688</b>	<b>11,688</b>	<b>11,688</b>	<b>4,500</b>
12-14 ธันวาคม 2567	9,688	9,688	9,688	4,500
13-15 ธันวาคม 2567	9,688	9,688	9,688	4,500
14-16 ธันวาคม 2567	9,688	9,688	9,688	4,500
15-17 ธันวาคม 2567	9,688	9,688	9,688	4,500
18-20 ธันวาคม 2567	9,688	9,688	9,688	4,500
19-21 ธันวาคม 2567	9,688	9,688	9,688	4,500
20-22 ธันวาคม 2567	9,688	9,688	9,688	4,500
21-23 ธันวาคม 2567	9,688	9,688	9,688	4,500
22-24 ธันวาคม 2567	9,688	9,688	9,688	4,500

23-25 ธันวาคม 2567 (วันคริสต์มาส)	11,688	11,688	11,688	4,500
25-27 ธันวาคม 2567	9,688	9,688	9,688	4,500
26-28 ธันวาคม 2567	9,688	9,688	9,688	4,500
27-29 ธันวาคม 2567	9,688	9,688	9,688	4,500
29-31 ธันวาคม 2567 (วันปีใหม่)	12,688	12,688	12,688	4,500
30 ธ.ค. - 01 ม.ค. 2567 (วันปีใหม่)	12,688	12,688	12,688	4,500
31 ธ.ค. - 02 ม.ค. 2567 (วันปีใหม่)	12,688	12,688	12,688	4,500
03 – 05 มกราคม 2568	9,688	9,688	9,688	4,500
04 – 06 มกราคม 2568	9,688	9,688	9,688	4,500
10 – 12 มกราคม 2568	9,688	9,688	9,688	4,500
11 – 13 มกราคม 2568	9,688	9,688	9,688	4,500
17 – 19 มกราคม 2568	9,688	9,688	9,688	4,500
18 – 20 มกราคม 2568	9,688	9,688	9,688	4,500
24 – 26 มกราคม 2568	9,688	9,688	9,688	4,500
25 – 27 มกราคม 2568	9,688	9,688	9,688	4,500



01 – 03 กุมภาพันธ์ 2568	9,688	9,688	9,688	4,500
07 – 09 กุมภาพันธ์ 2568	9,688	9,688	9,688	4,500
08 – 10 กุมภาพันธ์ 2568	9,688	9,688	9,688	4,500
14 – 16 กุมภาพันธ์ 2568	9,688	9,688	9,688	4,500
15 – 17 กุมภาพันธ์ 2568	9,688	9,688	9,688	4,500
21 – 23 กุมภาพันธ์ 2568	9,688	9,688	9,688	4,500
22 – 24 กุมภาพันธ์ 2568	9,688	9,688	9,688	4,500
29 ก.พ. – 02 มี.ค. 2568	9,688	9,688	9,688	4,500
07 – 09 มีนาคม 2568	9,688	9,688	9,688	4,500
08 – 10 มีนาคม 2568	9,688	9,688	9,688	4,500
14 – 16 มีนาคม 2568	9,688	9,688	9,688	4,500
15 – 17 มีนาคม 2568	9,688	9,688	9,688	4,500
21 – 23 มีนาคม 2568	9,688	9,688	9,688	4,500
22 – 24 มีนาคม 2568	9,688	9,688	9,688	4,500
28 – 30 มีนาคม 2568	9,688	9,688	9,688	4,500
29 – 31 มีนาคม 2568	9,688	9,688	9,688	4,500
04 – 06 เมษายน 2568 (วันหยุดจักรี)	11,688	9,688	9,688	4,500

05 – 07 เมษายน 2568 (วันหยุดจักรี)	11,688	9,688	9,688	4,500
06 – 08 เมษายน 2568 (วันหยุดชดเชยวันจักรี)	11,688	9,688	9,688	4,500
11 – 13 เมษายน 2568 (วันหยุดสงกรานต์)	11,688	9,688	9,688	4,500
12 – 14 เมษายน 2568 (วันหยุดสงกรานต์)	11,688	9,688	9,688	4,500
13 – 15 เมษายน 2568 (วันหยุดสงกรานต์)	11,688	9,688	9,688	4,500
14 – 16 เมษายน 2568 (วันหยุดสงกรานต์)	11,688	9,688	9,688	4,500
16 – 18 เมษายน 2568 (วันหยุดชดเชยวันสงกรานต์)	11,688	9,688	9,688	4,500
17 – 19 เมษายน 2568	9,688	9,688	9,688	4,500
18 – 20 เมษายน 2568	9,688	9,688	9,688	4,500
19 – 21 เมษายน 2568	9,688	9,688	9,688	4,500
25 – 27 เมษายน 2568	9,688	9,688	9,688	4,500
26 – 28 เมษายน 2568	9,688	9,688	9,688	4,500
02 – 04 พฤษภาคม 2568	9,688	9,688	9,688	4,500
03 – 05 พฤษภาคม 2568	9,688	9,688	9,688	4,500



**\*\*การ์นต์ เดินทาง 8 ท่านขึ้นไป\*\***

**โปรดตรวจสอบ Passport : จะต้องมีอายุคงเหลือ ณ วันเดินทางมากกว่า 6 เดือนขึ้นไป**

# บัตรรถตู้นำเที่ยว

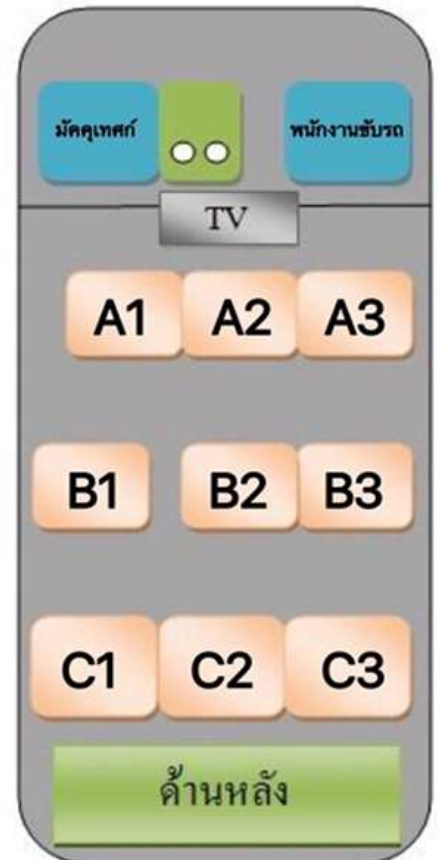
## ค่าธรรมเนียมการเลือกซื้อ

แถว **A1-A3** ราคา **300** บาท/ที่นั่ง

แถว **B1-B3** ราคา **200** บาท/ที่นั่ง

แถว **C1-C3** ไม่มีค่าใช้จ่าย

**ลูกค้าที่ไม่ได้สำรองที่นั่ง  
บริษัทฯ ขอสงวนสิทธิ์ ในการจัดที่นั่งตามความเหมาะสม**



**มาตรการดูแลป้องกันการติดเชื้อโควิด-19 ของเรา**

- ตรวจวัดอุณหภูมิก่อนเดินทาง
- ฉีดพ่นฆ่าเชื้อภายในยานพาหนะ และภายในห้องพัก
- โต๊ะอาหาร มีการจัดที่นั่งแบบเว้นระยะห่าง ใช้ช้อนกลาง (Social Distancing)
- ปฏิบัติตามกฎระเบียบของทางภาครัฐเพื่อป้องกันและยับยั้งการแพร่ระบาดของโควิด-19

## อัตราบริการนี้รวม

- ค่ารถโค้ชปรับอากาศตลอดเส้นทางตามรายการระบุ (ยังไม่รวมทิปพนักงานขับรถ)
- ค่าเข้าชมสถานที่ตามที่ระบุในโปรแกรมท่องเที่ยว
- มัคคุเทศก์และหัวหน้าทัวร์นำเที่ยวตลอดการเดินทาง
- ค่าอาหาร ตามรายการที่ระบุในโปรแกรมการเดินทาง
- ค่าโรงแรมที่พักระดับมาตรฐานตามรายการที่ระบุ (พัก 2-3 ท่าน ต่อ ห้อง กรณีพัก 3 ท่านจะเป็นเตียงเสริม 1 ท่าน) ในกรณีมีงานเทรตแพร์ การแข่งขันกีฬา หรือ กิจกรรมอื่นๆ ที่ทำให้โรงแรมตามรายการที่ระบุเต็ม ทางบริษัท ขอสงวนสิทธิ์ในการปรับเปลี่ยนโรงแรมที่พัก ไปเป็นเมืองใกล้เคียงแทน อ้างอิงมาตรฐานคุณภาพและความเหมาะสมเดิม โดยคำนึงถึงประโยชน์
- ของลูกค้าเป็นสิ่งสำคัญ ทางบริษัทไม่มีนโยบายจัดคูนอนให้กับลูกค้าที่ไม่รู้จักกันมาก่อน เช่น กรณีที่ท่านเดินทาง 1 ท่าน จำเป็นต้องชำระค่าห้องพักเดี่ยวตามที่ระบุ
- ประกันอุบัติเหตุระหว่างการเดินทาง วงเงินท่านละ 1,000,000 บาท (เงื่อนไขตามกรมธรรม์)

## อัตรานี้ไม่รวม

- ค่าธรรมเนียมวีซ่าเข้าประเทศกัมพูชาสำหรับชาวต่างชาติ ที่ไม่ได้รับการงดเว้นวีซ่าเข้าประเทศลาว
- ค่ามินิบาร์ในห้องพัก (ถ้ามี) และค่าใช้จ่ายส่วนตัว นอกเหนือจากที่ระบุในรายการ
- ค่าอาหารสำหรับท่านที่ท่านเจ มังสวิรัต หรืออาหารสำหรับมุสลิม
- ค่ามินิบาร์ในห้องพัก และค่าใช้จ่ายส่วนตัว เช่น ค่าโทรศัพท์ ค่าซักกรีด เป็นต้น
- ค่าใช้จ่ายและค่าอาหารที่นอกเหนือจากรายการที่ระบุ
- ค่าประกันภัยธรรมชาติ และประกันชีวิตส่วนตัว และประกันสุขภาพ
- ค่าทิปไกด์ และคนขับรถ แล้วแต่ความพึงพอใจในการบริการ
- ภาษีมูลค่าเพิ่ม 7% และหัก ณ ที่จ่าย 3 %
- ค่าทิปพนักงานขับรถ หัวหน้าทัวร์ และ มัคคุเทศก์ท้องถิ่น ตามธรรมเนียม 1,500 บาท ต่อ ทริป ต่อ ลูกค้า ผู้เดินทาง 1 ท่าน รวมไปถึงเด็ก ยกเว้นเด็กอายุไม่ถึง 2 ปี ณ วันเดินทางกลับ (Infant) ทั้งนี้ท่านสามารถให้มากกว่านี้ได้ตามความเหมาะสมและความพึงพอใจของท่าน โดยส่วนนี้ ทางบริษัทขอสงวนสิทธิ์ในการเรียกเก็บก่อนเดินทางทุกท่าน



## เงื่อนไขการยกเลิกและคืนค่าทัวร์

- ยกเลิกก่อนการเดินทางตั้งแต่ 30 วันขึ้นไป คืนเงินค่าทัวร์โดยหักค่าใช้จ่ายที่เกิดขึ้นจริง
- ยกเลิกก่อนการเดินทาง 15-29 วัน ยึดเงิน 50% จากยอดที่ลูกค้าชำระมา และเก็บค่าใช้จ่ายที่เกิดขึ้นจริง(ถ้ามี)
- ยกเลิกก่อนการเดินทางน้อยกว่า 15วัน ขอสงวนสิทธิ์ยึดเงินเต็มจำนวน
- กรณีมีเหตุยกเลิกทัวร์ โดยไม่ใช่ความผิดของบริษัททัวร์ คืนเงินค่าทัวร์โดยหักค่าใช้จ่ายที่เกิดขึ้นจริง(ถ้ามี)
- ค่าใช้จ่ายที่เกิดขึ้นจริง เช่น ค่ามัดจำตัวเครื่องบิน โรงแรม และค่าใช้จ่ายจำเป็นอื่นๆ

## กรณีเจ็บป่วย

- กรณีเจ็บป่วย จนไม่สามารถเดินทางได้ ซึ่งจะต้องมีใบรับรองแพทย์จากโรงพยาบาลรับรอง บริษัทฯ จะทำการเลื่อนการเดินทางของท่านไปยังคณะต่อไป แต่ทั้งนี้ท่านจะต้องเสียค่าใช้จ่ายที่ไม่สามารถยกเลิกหรือเลื่อนการเดินทางได้ตามความเป็นจริง
- ในกรณีเจ็บป่วยกะทันหันก่อนล่วงหน้าเพียง 7 วันทำการ ทางบริษัทฯ ขอสงวนสิทธิ์ในการคืนเงินทุกกรณี

## หมายเหตุ

- กรุ๊ปคอนเฟิร์มเดินทางจะต้องมีผู้เดินทางขั้นต่ำ 6 ท่าน
- บริษัทฯ มีสิทธิ์ที่จะเปลี่ยนแปลงรายละเอียดบางประการในทัวร์นี้ เมื่อเกิดเหตุสุดวิสัยไม่อาจแก้ไขได้
- บริษัทฯ ไม่รับผิดชอบค่าเสียหายในเหตุการณ์ที่เกิดจากยานพาหนะ การยกเลิกเที่ยวบิน การล่าช้าของสายการบิน ภัยธรรมชาติ การเมือง จราจร ประท้วง คำสั่งของเจ้าหน้าที่รัฐ และอื่นๆ ที่อยู่นอกเหนือ
- การควบคุมของทางบริษัท หรือค่าใช้จ่ายเพิ่มเติมที่เกิดขึ้นทางตรง หรือทางอ้อม เช่น การเจ็บป่วย การถูกทำร้าย การสูญหาย ความล่าช้า หรือจากอุบัติเหตุต่างๆ
- มัคคุเทศก์ พนักงาน และตัวแทนบริษัทฯ ไม่มีสิทธิ์ในการให้คำสัญญาใดๆ ทั้งสิ้นแทน บริษัทฯนอกจากมีเอกสารลงนามโดยผู้มีอำนาจของบริษัทฯกำกับเท่านั้น
- ราคาดังกล่าวข้างต้นสามารถเปลี่ยนแปลงได้ตามความเหมาะสม ทั้งนี้ขึ้นอยู่กับสถานะค่าเงินบาทและค่าน้ำมันที่ไม่คงที่ การปรับราคาโดยสายการบิน เพิ่มเติมจากราคาที่กำหนดไว้
- เมื่อท่านออกเดินทางไปกับคณะแล้ว ท่านงดใช้บริการใดบริการหนึ่ง หรือไม่เดินทางพร้อมคณะ ถือว่าท่านสละสิทธิ์ไม่สามารถเรียกร้องค่าบริการคืนได้ ไม่ว่ากรณีใดๆ ทั้งสิ้น
- ที่นั่งบนรถตู้ ท่านที่จองและชำระเงินมาก่อน มีสิทธิ์เลือกที่นั่งได้ก่อน